

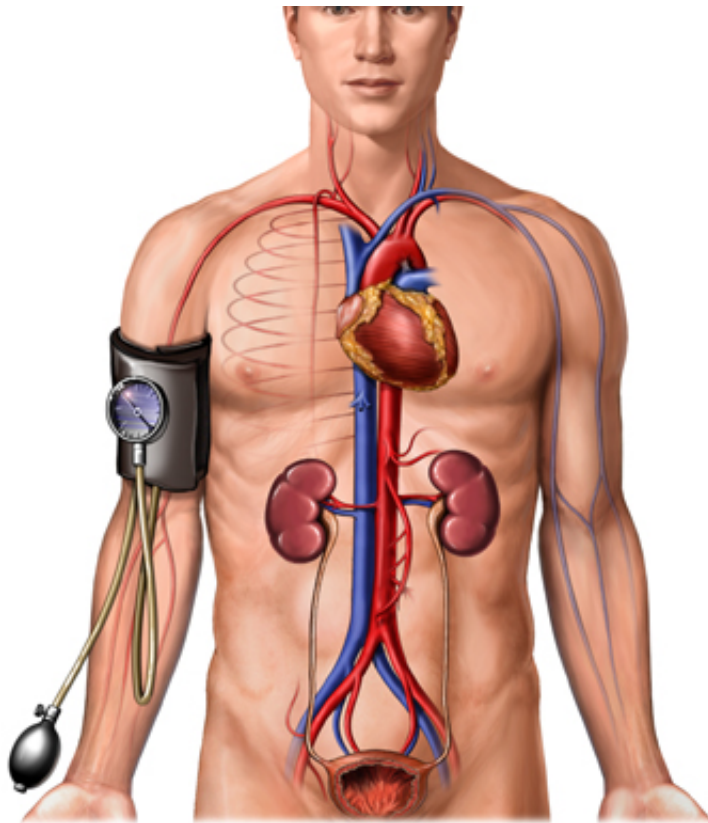
## **Bradycardia: Battito cardiaco rallentato**

Categoria : RUBRICA MEDICA

Pubblicato da [Dott. Giuseppe De Cicco](#) in 26/5/2012



Il termine bradicardia viene utilizzato per indicare un ritmo cardiaco lento o irregolare, condizione che durante le normali attività o l'esercizio leggero può causare vertigini o una sensazione soggettiva di "mancanza d'aria" (dispnea). I sintomi della bradicardia comprendono vertigini, mancamenti, un profondo senso di stanchezza e la sensazione di "mancanza d'aria" e difficoltà respiratoria (dispnea).



### Definizione

Si definisce bradicardia la presenza di un battito cardiaco lento o irregolare, in genere al di sotto delle 60 pulsazioni al minuto. A questa frequenza, il cuore non è in grado di pompare in circolo una quantità di sangue ossigenato sufficiente a soddisfare le richieste dell'organismo durante le normali attività o l'esercizio.

### Cause

Le cause più frequenti di bradicardia includono:

- >una cardiopatia congenita
- >determinate malattie e alcuni farmaci per il cuore
- >il normale processo di invecchiamento
- >la formazione di tessuto cicatriziale in conseguenza di un infarto del miocardio
- >la malattia del nodo del seno
- >un difetto nel funzionamento del "pacemaker naturale" del cuore
- >un blocco cardiaco
- >l'irregolarità o l'interruzione dell'impulso elettrico che viaggia tra le camere cardiache superiori e quelle inferiori

## Sintomi

I sintomi della bradicardia comprendono vertigini, mancamenti, un profondo senso di stanchezza e la sensazione di "mancanza d'aria" e difficoltà respiratoria (dispnea).

## Fattori di rischio

Il rischio di sviluppare bradicardia, ossia una frequenza cardiaca eccessivamente rallentata, aumenta nei soggetti che:

- >sono affetti da determinate cardiopatie
- >assumono particolari farmaci
- >hanno compiuto i 65 anni di età
- >sono stati recentemente sottoposti a un intervento al cuore

## Diagnosi

Solo il medico è in grado di stabilire se esista una condizione di bradicardia ed a quale stadio si trovi. Per escludere o confermare una diagnosi di bradicardia, il medico può prescrivere uno o più dei seguenti esami diagnostici in funzione del problema sospettato:

- >elettrocardiogramma (ECG)
- >ECG sotto sforzo o esame sotto sforzo
- >monitoraggio Holter (ECG in continuo per 24-72 ore)
- >test con tavolo inclinabile (tilt test)
- >studio elettrofisiologico (SEF)

Per studiare in maniera più approfondita le cause di eventuali episodi di svenimento inspiegati, inoltre, il medico potrebbe utilizzare un dispositivo di monitoraggio come:

- >un loop recorder esterno
- >un loop recorder impiantabile

*L'informazione contenuta in questo sito web non deve sostituire eventuali e possibili visite e colloqui con medici e specialisti di riferimento. Confrontati sempre con i tuoi riferimenti medici per la miglior diagnosi e terapia disponibile per la tua condizione clinica individuale.*